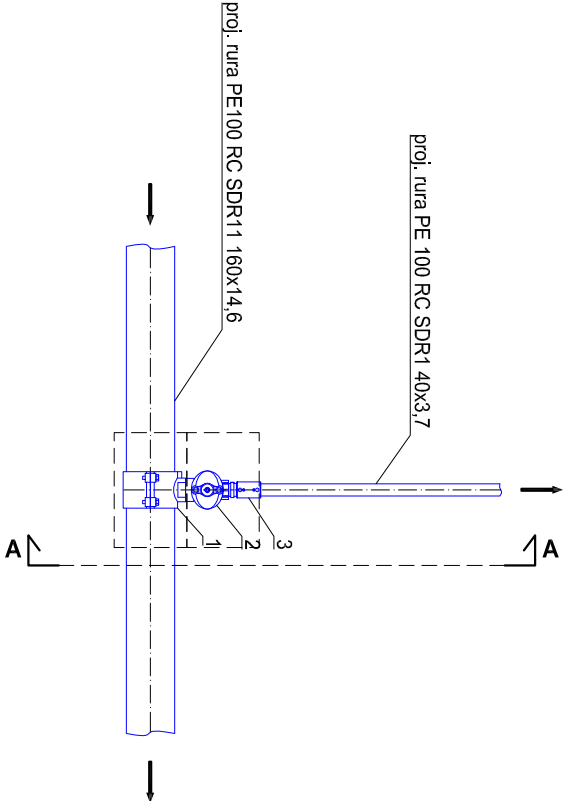


Widok z góry



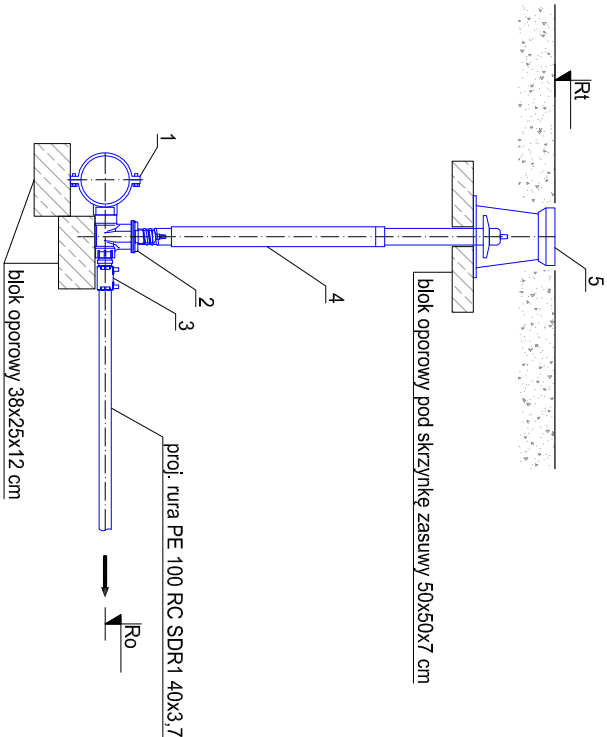
Widok A-A

- LEGENDA:
- opaska do nawiercania dla rur PE Ø160/2" - 1 szt.
  - zasuwa żelwna 2" GZ/1 1/4" GW - 1 szt.
  - złączka elektrooporowa 1 1/4" GZ/PE40 - 1 szt.
  - obudowa teleskopowa do zasuw - 1 szt.
  - skrzynka uliczna do zasuw - 1 szt.

Ro - rzędna osi rurociągu wg profilu  
Rt - rzędna terenu wg profilu

Uwaga:

- materiały podane dla jednego węzła
- wykonać 58 węzłów



<div><div><div><div><div><div></div></div></div><div><div><div><span></span></div><div><span></span></div></div></div><div><div><div><span></span></div><div><span></span></div></div></div><div><div><div><span></span></div><div><span></span></div></div></div><div><div><div><span></span></div><div><span></span></div></div></div></div></div><div>42-202 Częstochowa tel.: 34 3245161</div></div>							ul. Bór 180	
neon@neon.net.pl								
Inwestor								
Gmina Szczekociny ul. Senatorska 2, 42-445 Szczekociny								
Faza								
PROJEKT WYKONAWCZY								
Branża								
Sanitarna								
Nazwa projektu								
Budowa sieci wodociągowej i kanalizacyjnej w Szczekocinach, rejon ulic: Dębowa, Leśna i Żarnowiecka, działki nr ewid. 1206, 1203, 1214, 3853/2, 3853/3, 3853/4, 1180, 1169, 1142, 1151/5, 1154, 1153, 1151/7, 2542, 1401, 2611, 2012 Jednostka ewidencyjna: 241608_4, Szczekociny, Obręb: 0001, Szczekociny								
Tytuł rysunku								
Węzeł wodociągowy pojedynczy dla rury PE40								
Projektował								
mgr inż. Wojciech Norbertciak			SLK1372/PWOS/06					
Sprawdził								
mgr inż. Jacek Pioszaj			SLK4547/POOS/12					
Nr projektu	Faza	Grupa	Nr rysunku	Skala	Data	Rewizja		
N_5	PW	SAN	S-37	1:25	2022.01.31	-		